

SEMINAIRE ORIV

« Les enjeux de la reconnaissance des diplômes et de la valorisation de l'expérience professionnelle des primo-arrivants »

28 février 2025

SOMMAIRE

- 1 - EXPERIMENTATION : VAE SANS FRONTIERES (VSF) (2021/2022)
- 2 - CONSOLIDATION : EXPERIENCE SANS FRONTIERES (ESF) 2023/2024
- 3 - BILAN EXPERIENCE SANS FRONTIERES
- 4 - PERSPECTIVES :

1 - EXPERIMENTATION : VAE SANS FRONTIERES (VSF) (2021/2022)



VAE sans frontières

Genèse du projet « VAE SANS FRONTIERES »

- Ce projet est né d'une rencontre entre Muriel Kayser, sociologue, experte du développement social et accompagnatrice VAE, et Sabine Réchard-Lericq, responsable du Dispositif académique de validation des acquis (DAVA) de Lyon) ;
- Eviter les situations socio-professionnelles déclassées subies par les migrants primo-arrivants par l'obtention d'un diplôme ou d'une certification par la VAE ;
- Valoriser leur savoir-faire et lutter contre les emplois précaires.
- Expérimentation entre 2018 et 2019 sur le territoire lyonnais.

LA VALIDATION DES ACQUIS DE L'EXPÉRIENCE

La VAE

Un droit individuel
Une démarche
personnelle

Toute personne
est en droit de faire valider les acquis de
son
**expérience professionnelle et/ou
personnelle** en vue de l'obtention d'une
certification (*diplôme, titre professionnel,
certificat de qualification professionnelle (CQP)...*)

CONSTATS

- Déclassification professionnelle des publics migrants
- Nécessité de certifier les compétences acquises, entre autres, dans le pays d'origine.
- Difficultés des entreprises à recruter certaines compétences.

OBJECTIFS

- Faciliter l'insertion professionnelle des migrants en associant formation et VAE
- Permettre le retour à l'emploi par l'accès à la certification professionnelle par la VAE de publics migrants domiciliés en Champagne Ardenne
- Restaurer l'estime de soi grâce la mise en exergue et donc la prise de conscience de ses compétences.

LA CIBLE

Migrants ayant passé le stade de la régularisation :

- Ayant une expérience professionnelle réalisée en grande partie à l'étranger, quels que soient le secteur et le niveau, dont une année pouvant être prouvée par des documents officiels (feuilles de paie, déclaration d'employeurs...) ;
- Ayant un niveau de compréhension et d'expression en français suffisant pour décrire leur expérience ;
- Désireux d'obtenir une certification française par la VAE reliée à leurs expériences et à leur projet professionnel ;
- Fournir un justificatif d'inscription à Pôle emploi daté de moins de 6 mois comportant nom, prénom et adresse du candidat, n° Pôle emploi, nom de l'agence Pôle emploi

LES PARTENAIRES

Relais

Repérage
du public

Mise en
œuvre

- Les associations et établissements du secteur social ;
- La préfecture ;
- La DIRECCTE ;
- L' OFII
- La direction régionale Pôle emploi
- Le ou les organisme(s) de formation
- Les structures d'insertion par l'activité économique
- Les entreprises



Pilotage DAVA

LA DÉMARCHE VAE

Spécifique au projet

- 1- Information collective
- 2- Identification des candidats à inclure dans le projet
- 3- Identification de référents de parcours
- 4- Aide à la formalisation des parcours professionnels des candidats
- 5- Étude personnalisée systématique en lien avec le conseiller référent
- 6- Mise en place de parcours de formation et/ou d'immersion professionnelle, selon les besoins
- 7- Suivi régulier et aide méthodologique à la complétion du dossier de validation
- 8- Entretien avec le jury

BILAN VSF



Bilan quantitatif national

- Le dispositif VAE Sans Frontières ambitionnait d'accompagner 165 primo-arrivants, Au 31 décembre 2022, le dispositif VAE Sans Frontières comptabilisait 159 bénéficiaires. Le taux de réalisation s'établit ainsi à 96,4%. Le tableau ci-dessous permet d'avoir la répartition.
- Les abandons enregistrés sont, pour la plus part, liés aux problématiques sociales (**insécurité financière, accès au logement et surtout difficultés dans le développement des compétences linguistiques...**)
- des bénéficiaires par académie :

Académie	Bénéficiaires	Dont candidats recevables	Abandons ⁶
Créteil	8	7	-
Dijon	31	23	5
Lille	18	18	-
Montpellier	17	17	1
Nancy Metz	6	5	-
Nice	7	5	2
Normandie	27	16	6
Paris	12	12	3
Reims	15	15	5
Toulouse	7	4	1
Versailles	11 ⁷	7	1
TOTAL	159	129	24

Bilan Académie de Reims

- 10 réunions d'information collective en Champagne Ardenne ;
- 97 candidats potentiels rencontrés ;
- 13 recevabilités accordées et 13 parcours démarrés (8 femmes /5 hommes)
- 13 diplômes Education Nationale (CAP/BP/BAC)/ 1 diplôme Ministère de la santé (Aide-Soignante) ;
- 12 candidats présentés aux jurys (8 validations totales – 1 validation partielle : 1 non validation)
- 4 candidats présentés au DCL (2 FP / 2 FLE)

2 - CONSOLIDATION : EXPERIENCE SANS FRONTIERES (ESF) 2023/2024

Expérience sans frontières

Financements : **FAMI** (**F**onds **A**sile **M**igration et **I**ntégration) et **DIAN** (**D**irection de l'**I**ntégration et de l'**A**ccès à la **N**ationalité)



MINISTÈRE
DE L'INTÉRIEUR

*Liberté
Égalité
Fraternité*

Expérience sans frontières

3 objectifs du PROJET :

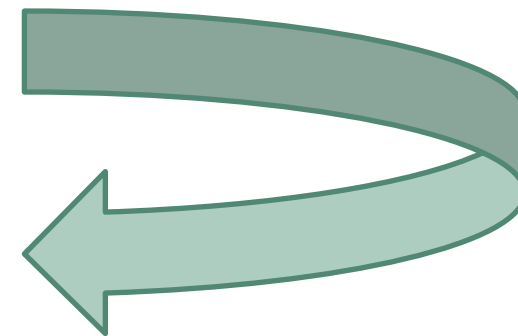
- ☐ ***Mobiliser les migrants en s'appuyant sur les partenaires de proximité***
- ☐ ***Accompagner les bénéficiaires vers l'emploi***
- ☐ ***Garantir la continuité des parcours et éviter les décrochages***

Objectifs du bénéficiaire :

- Valoriser son expérience et la compléter (par des formations et des immersions dans le monde économique) pour répondre aux attentes du marché du travail.
- Renforcer la maîtrise de la langue, en particulier le français langue étrangère (FLE) à visée professionnelle,
- Découvrir et s'approprier les pratiques professionnelles en France par des stages ou des temps d'immersion en milieu professionnel ou en centre de formation

L'objectif du dispositif

**L'insertion
professionnelle
durable en France**



Double résultat escompté :

Valorisation des acquis et insertion professionnelle durable Pour l'individu

Recruter les compétences recherchées Pour l'économie

Public : primo arrivants en situation régulière
désirant s'installer durablement en France

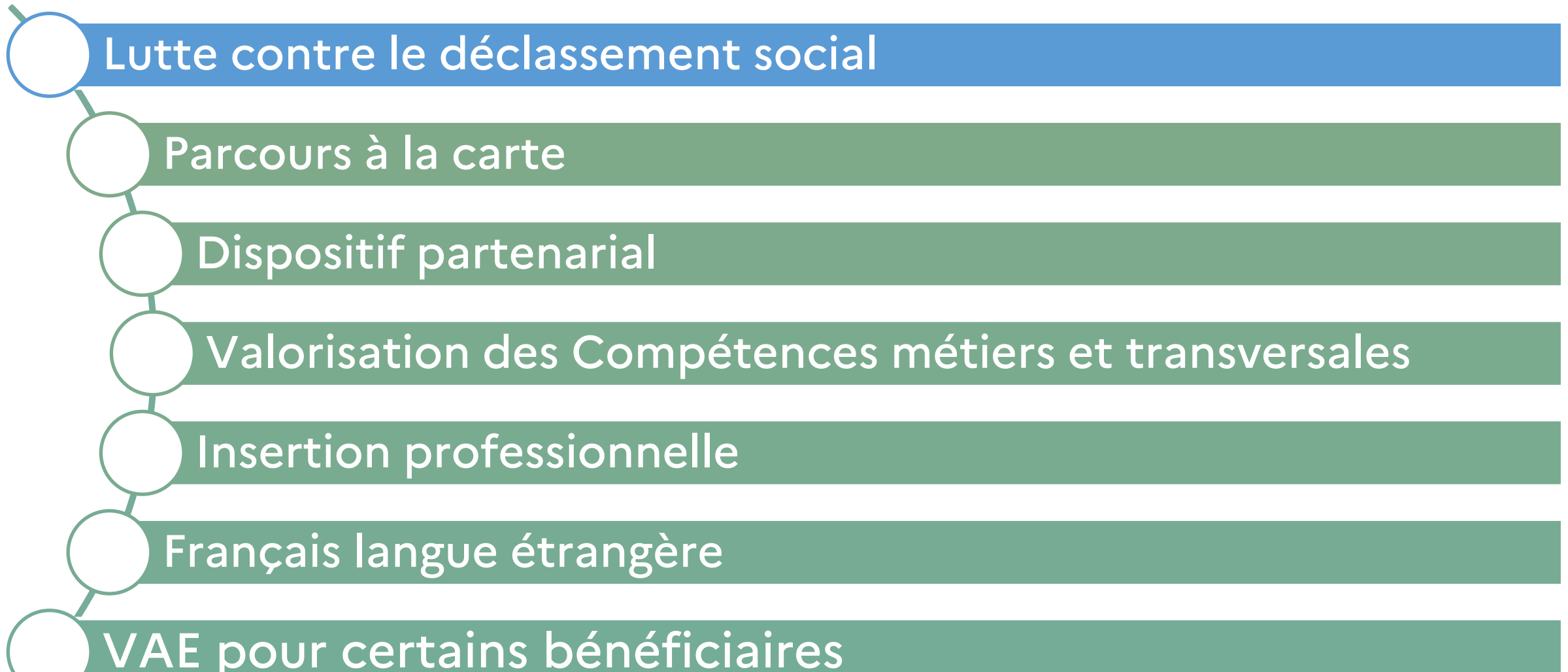
Immigration Familiale	
Bénéficiaire de la Protection Internationale	Réfugié
	Bénéficiaire de la Protection Temporaire (cas des Ukrainiens)
	Bénéficiaire de la Protection Subsidiaire
Immigration Professionnelle	
Régularisé	

Périmètre : national (12 académies françaises)

Projet FAMI Axe 2 Fonds Asile Migration

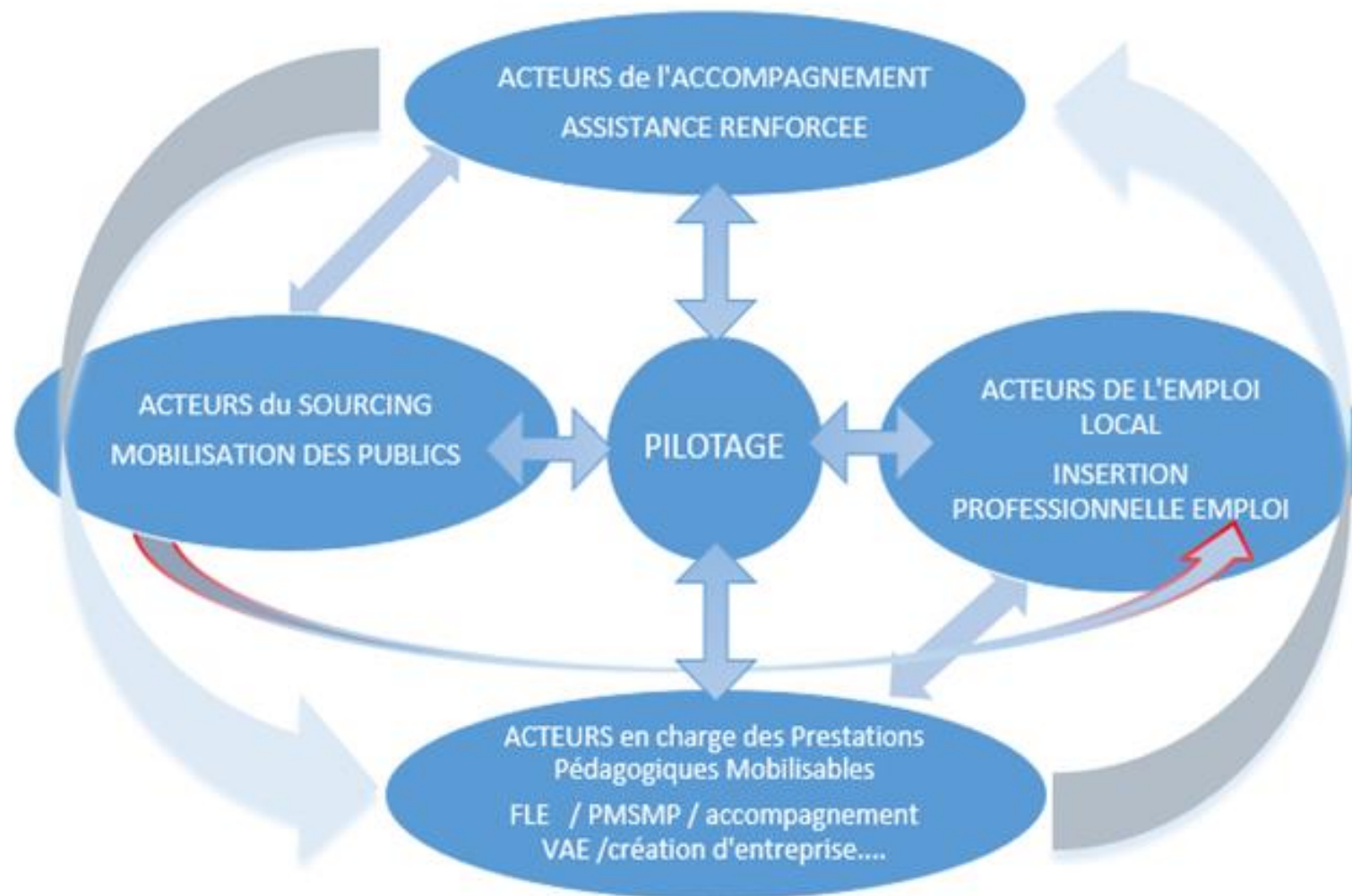
Calendrier : 2023 & 2024 : 1 cohorte par année

Les éléments clés du dispositif



Dispositif partenarial

MOBILISATION DES ACTEURS



Les parcours des bénéficiaires



ÉTAPE 1

Le bénéficiaire participe à la réunion d'information, entretien de faisabilité



ÉTAPE 2

Étude de l'expérience à l'étranger du bénéficiaire, cours de FLE pour certains



ÉTAPE 3

Définition du projet professionnel du bénéficiaire, valorisation des acquis, VAE pour certains, le bénéficiaire prend contact avec le monde économique



ÉTAPE 4

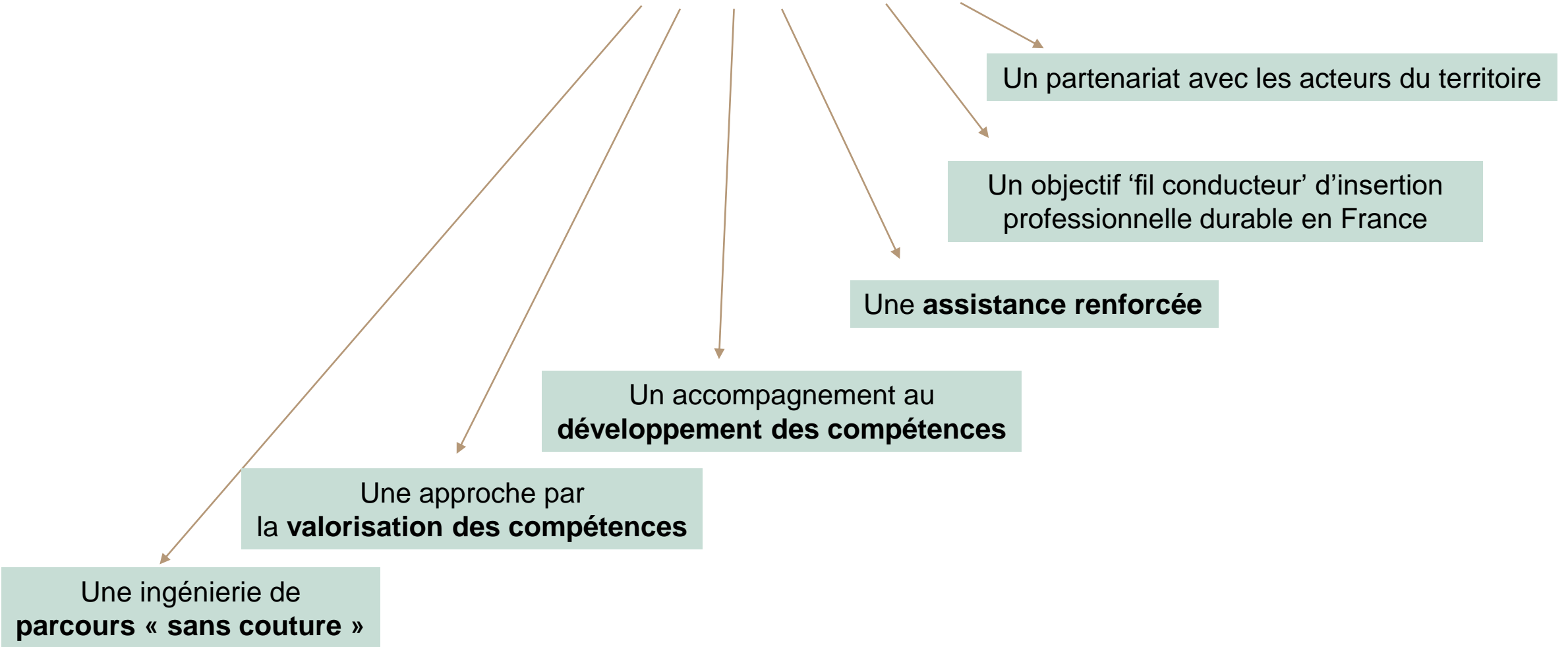
Le bénéficiaire finalise son parcours, insertion professionnelle



PENDANT TOUT LE PARCOURS

Assistance renforcée et accompagnement par la personne référente du parcours

Les fondamentaux de l'accompagnement individualisé



Modules mobilisables pendant le parcours

PMSMP

Français Langue
Étrangère,
Français sur
Objectifs
Spécifiques

Remobilisation

CléA

VAE

Accompagnement à la création
d'entreprise

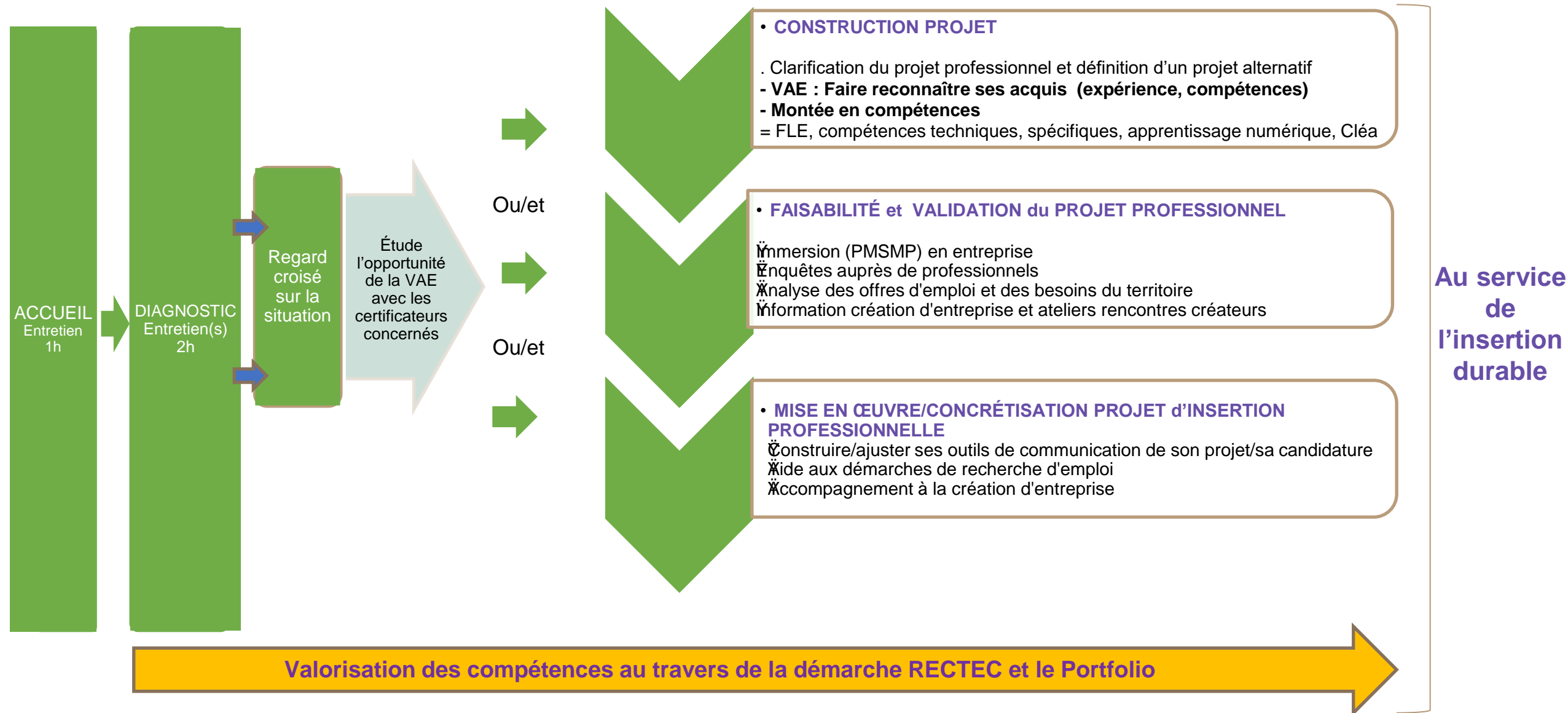
Autre formation

**Formation
numérique**

Formation métier diplômante ou
complémentaire

...

Un parcours à la carte selon le/les besoins identifiés avec la personne migrante



3 – BILAN EXPERIENCE SANS FRONTIERES

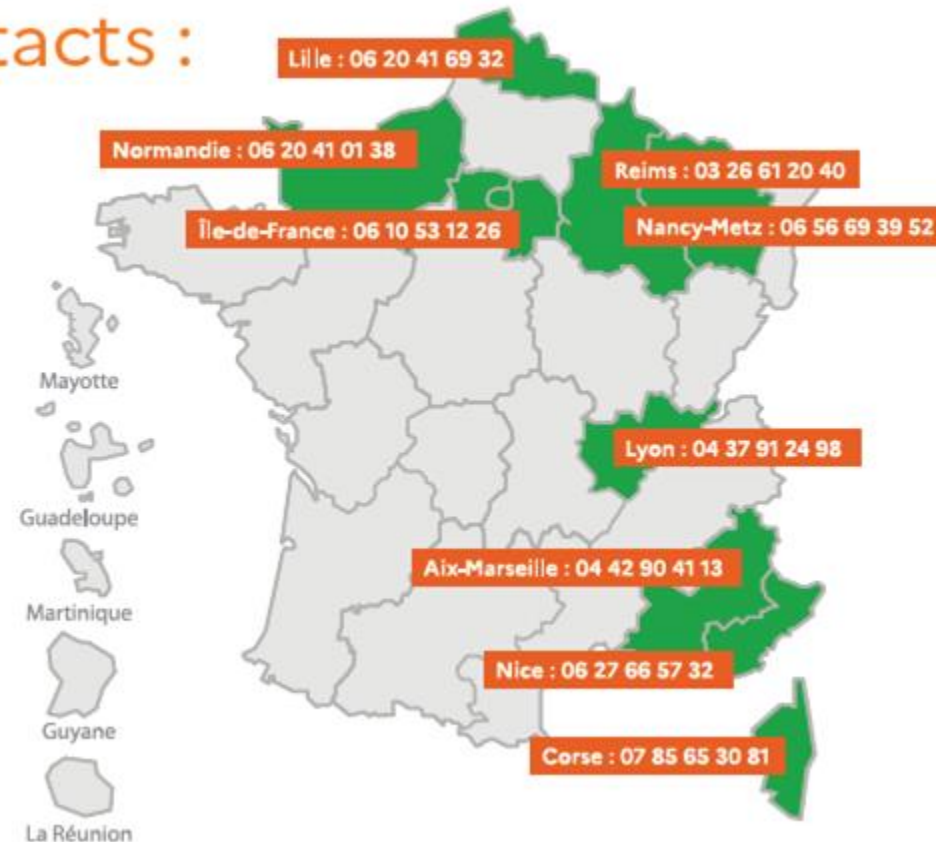
27 MEMBRES
DANS LE
CONSORTIUM

636 bénéficiaires
accompagnés

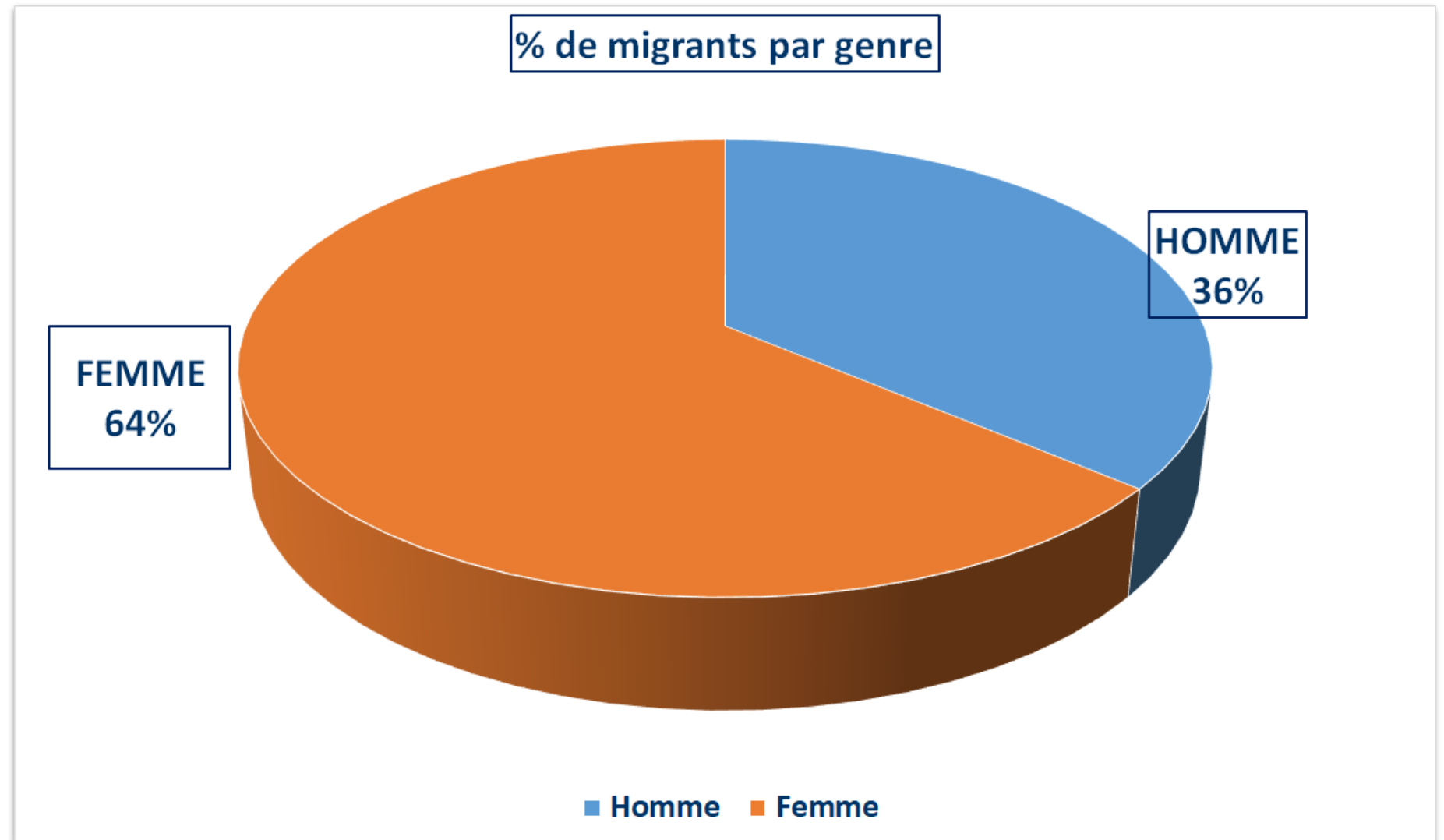
PÉRIMÈTRE NATIONAL : les académies

Académie
Lille
Nice
Lyon
Corse
Paris
Créteil
Versailles
Marseille
Nancy-Metz
Normandie
Reims

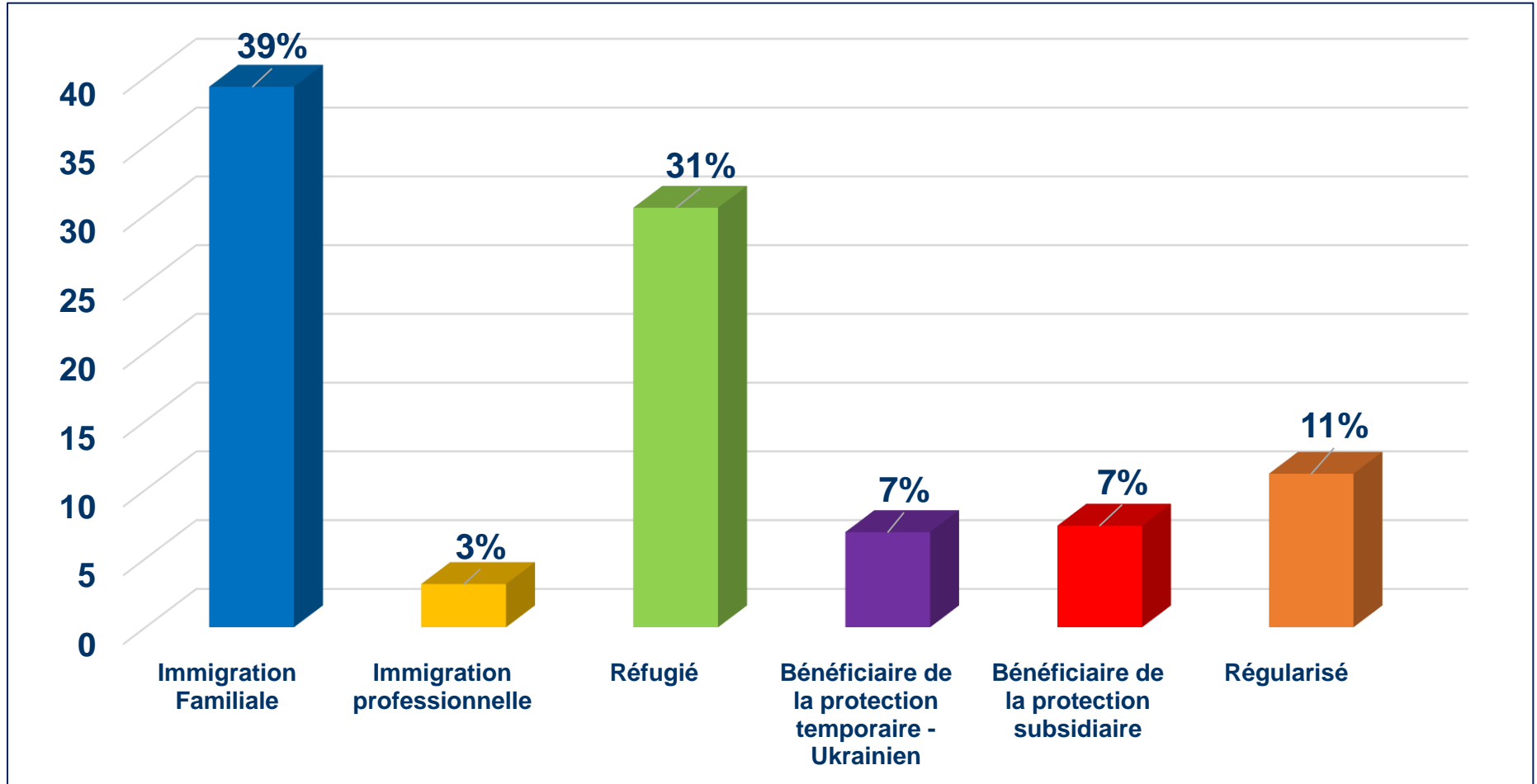
Contacts :



GENRE



STATUT



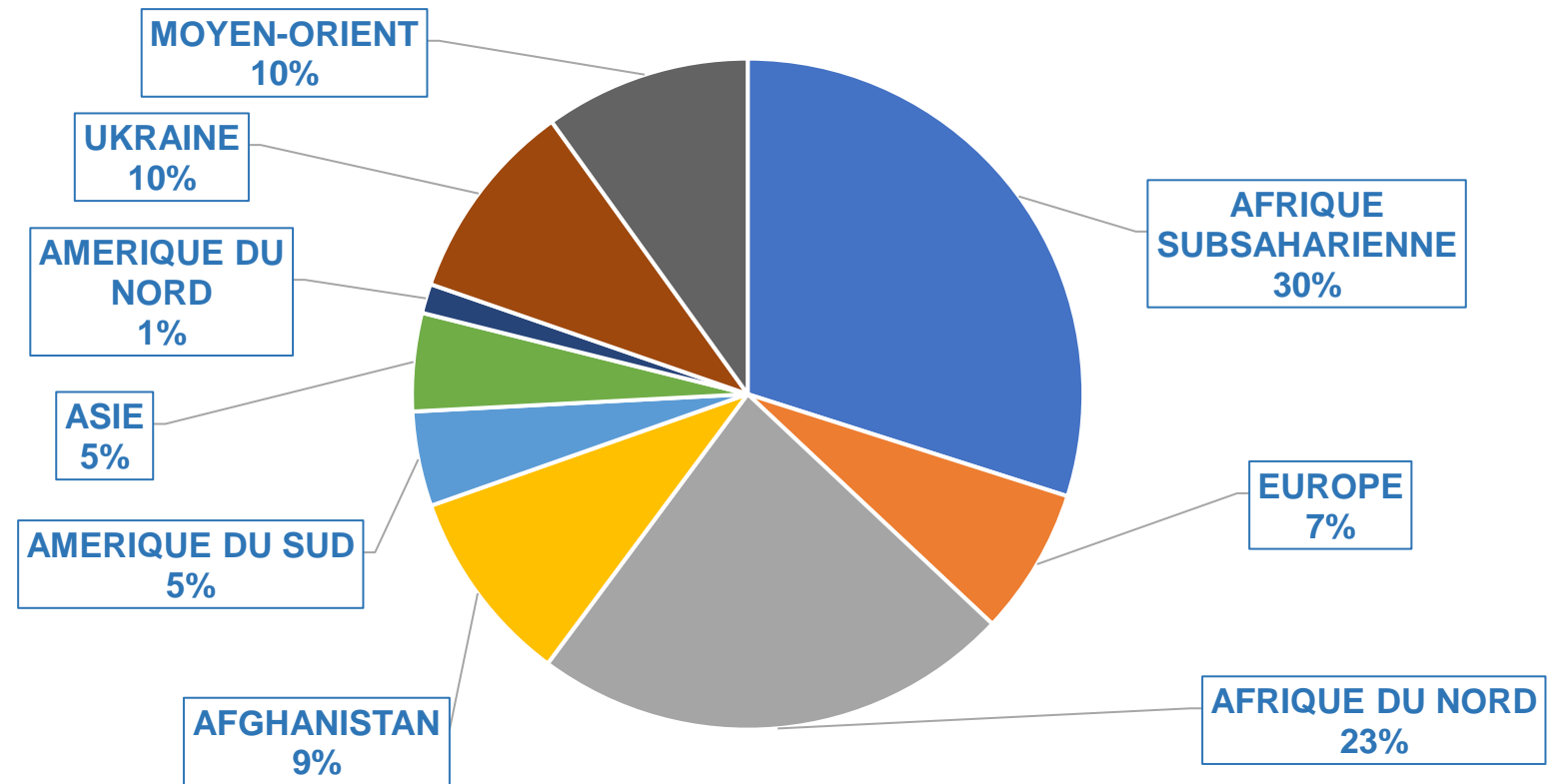
ORIGINE GÉOGRAPHIQUE

76 pays
représentés



ORIGINE GÉOGRAPHIQUE

76 pays
représentés



FLE / CLEA / PMSMP

Module	Nombre de bénéficiaire
FLE	249
VAE	149
CLEA	34
PMSMP	162

SORTIE POSITIVE

Situation de sortie	Nombre de bénéficiaire
CDI/CDD ou intérim de +de 6 mois/Création d'entreprise	74
CDD ou Intérim-6 mois/Contrat SIAE	37
En recherche d'emploi	148
Formation	198

I. Quelle typologie de parcours avec ESF ?

Avant ESF : 1ers temps d'une stratégie d'intégration professionnelle : < 5 ans en France

- **Le niveau linguistique** : insuffisant à l'entrée en France (80% d'allophones)
- **L'emploi** : « alimentaire » non-choisi, contrats précaires, peu qualifié, déclassement socioprofessionnel / niveau d'étude et métier précédent, pour certains des chocs (travail à la chaîne rude, travail non-déclaré, port du voile interdit)
- **Le projet professionnel pas/peu travaillé** : les prescripteurs comptent sur ESF pour répondre aux problématiques de primo arrivants.
- **Beaucoup de solitude et d'incertitudes** dans des conditions de vie précaires

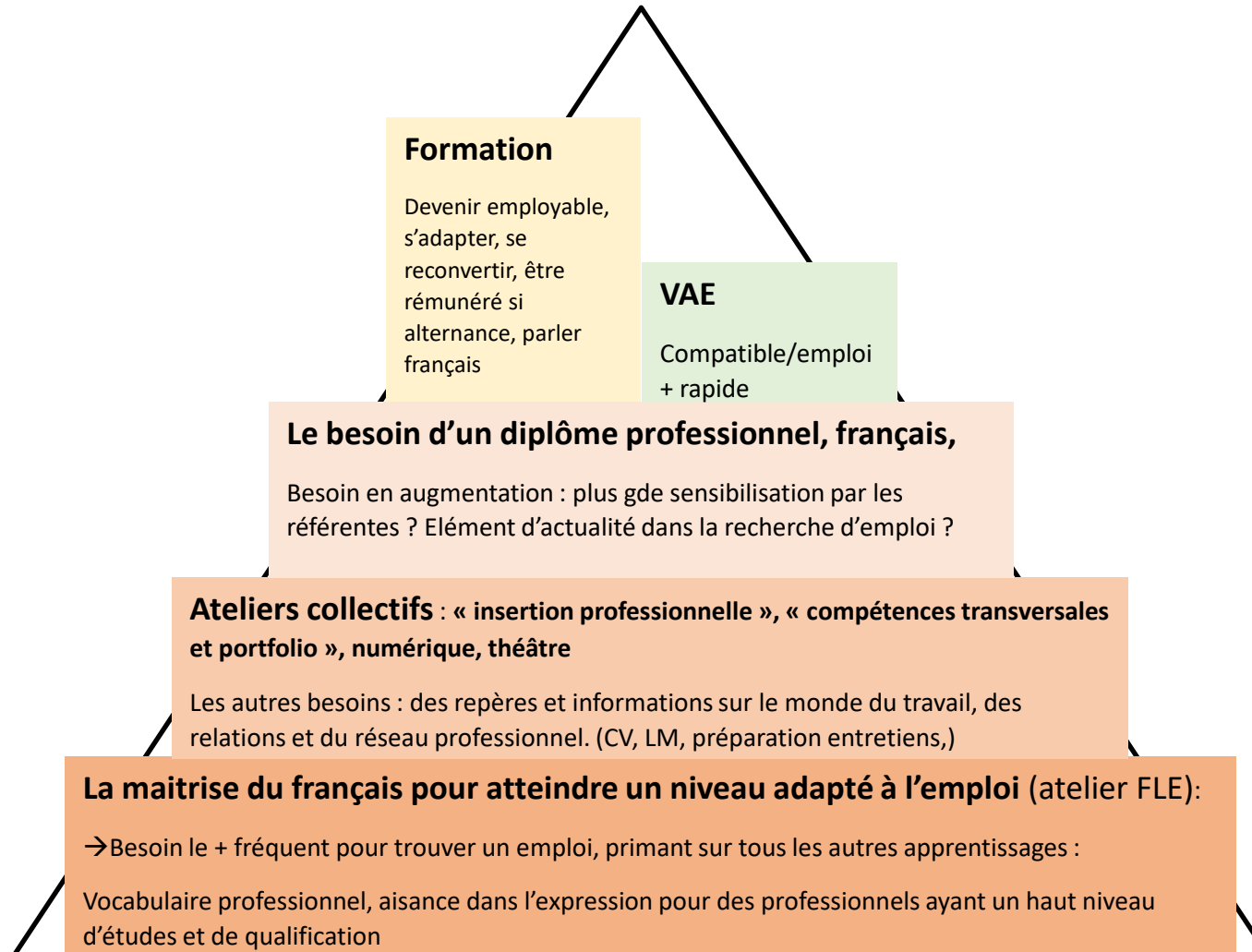
Avec ESF, 2 types de parcours émergent après quelques mois : des « projets encore flous » et des « projets définis ».

Globalement : Des entrées échelonnées (février à août 2024), parcours + ou – longs

Des projets professionnels travaillés lors des entretiens individuels avec le.la Référent.e de parcours ESF

Nombreux projets de création d'activités dans les 10 ans (11 projets) : 2 salons de coiffure, 3 pâtisseries, sté de soudure BTP, sté d'assistance informatique, numérisation 3D, école de yoga, agence d'aide aux réfugiés...

Les « briques » du parcours proposées par ESF en lien avec les besoins des primo arrivants :



Le choix pédagogique d'une assistance individuelle et collective : des apports complémentaires

Les entretiens individuels avec la référente de parcours d'ESF : la base et le fil conducteur

Relation de confiance, mise à plat de l'expérience et des compétences, construction du projet professionnel et ses étapes, exploration des initiatives possibles, débriefing, encouragements

« Elle m'écoute bien, me donne des conseils. Quand je suis confuse et ne sais pas quoi faire, elle me dit des choses importantes pour trouver des solutions. Je me sens comme chez moi avec elle, comme une amie. Ca m'aide beaucoup. Avant ESF, je ne savais pas comment planifier les choses (...) après quelques mois, je suis satisfaite.. » (Femme, 35 ans, afghane, reconversion/ audiovisuel après journalisme)

Les ateliers collectifs thématiques : la dynamique qui motive et donne du courage

accès aux informations/ univers professionnel, apprentissage de savoir-faire (CV, LM, internet ...), prise de parole en groupe, convivialité, motivation et courage

« Ça motive aussi, parce qu'il y a l'ambiance, c'est bien de se donner du courage en travaillant en groupe, la rencontre avec des collègues, ce qu'ils font, leur recherche d'emploi, des métiers spécifiques aussi. » (Femme, 39 ans, malgache, création sté numérisation 3D)

C'est l'articulation globale des appuis d'ESF qui fait progresser les personnes

« Un parcours complet, pas juste le FLE, beaucoup d'infos pour les droits, le travail en France, pour la culture du travail, des ateliers théâtre parce que beaucoup de jeunes comme moi ont très peur pour parler. J'ai beaucoup de problème avec la grammaire, mais je parle, c'est pas grave même si la personne ne me comprend pas ! (...) Cet atelier théâtre me donne l'énergie de (n'avoir) pas peur de communiquer avec d'autres personnes ! C'est bien, c'est vrai ! » (Femme, 35 ans, ukrainienne, ingénieure et chercheuse)



II. La confrontation directe avec le monde du travail en lien avec son projet professionnel :

ESF facilitatrice : face au manque d'aide de proches, et à l'isolement

Plusieurs leviers importants confirmés dans leur utilité :

- Compréhension des institutions, codes et outils (CV, LM, sites internet), recherche d'emploi et stages, préparation entretiens
- Prise de confiance dans les démarches : savoir présenter ses compétences en français, oser la rencontre avec des employeurs
- Pose d'un cadre qui valorise et sécurise candidat et employeur : dispositif ESF, convention de stage, communication avec le référent de parcours, formations professionnelles comprenant l'immersion professionnelle (parfois suivi de recrutement).

Toutefois, fin août 2024, l'accès au monde du travail reste encore limité :

6 personnes en emploi (3 en insertion, 3 en CDD dont 1 en intérim) - 7 ont fait ou vont faire un stage.

Plusieurs profils de primo arrivants :

« Les apprentis de l'emploi » encore en étapes préparatoires (12) :

nombreuses reconversions professionnelles : FLE ou FOS, stages découverte, formations professionnelles – N'ont pas encore été confrontés au travail en France, sauf 1 femme

« Les pionniers déjà au travail » (5) :

fortement redynamisés par ESF, trouvant par eux-mêmes un emploi en lien avec leur projet (offres France Travail, sites internet, intérim) ou les démarches appropriées (création d'activité).

Tout en continuant d'autres appuis avec ESF – encore des incertitudes pour l'après ESF

« Les finishers » (3) :

qui espèrent déboucher sur un emploi, à la fin du contrat d'insertion ou d'une formation professionnelle

La mesure des écarts entre compétences acquises et manquantes : reste un chantier permanent pour chacun au fil des expériences d'immersion en milieu professionnel.

Par exemple : découvrir la réglementation française, se former à des logiciels nouveaux, s'adapter à des rythmes de travail avec des technologies nouvelles, ...

III. Le développement du pouvoir d'agir avec ESF :

Tous ont augmenté leur capacité d'action pour s'intégrer sur le plan professionnel ou social.

Ce qui a changé

Un bon moral et la confiance en soi

La maîtrise du français

Des prises d'initiatives

Des savoir-faire (CV, LM, prépa entretiens, recherche d'emploi)

« **Expérience sans frontières** » c'est quoi pour vous en 3 mots-clés ?



« Expérience sans frontières » : les points de vue des Référentes de parcours

Dans l'appui individuel sur le projet professionnel :

Des ressources solides construites au fil du temps : des partenariats locaux (FT, CMA...)

Le stage = outil le + riche pour se créer des représentations communes et à partir de là construire le projet

Besoins : renforcer l'apprentissage du français, mais pénurie des autres offres FLE en 2024

Prendre en charge le DELF (Diplôme d'Etudes en Langue Française - A1 à C2)

Imaginer une préqualification sur le FLE

Rémunération lors des formations

+ de temps dédié aux rdvs individuels/ besoins, + de temps pour chercher des ressources externes

Remarques :

+ facile d'accompagner un métier manuel (coiffeur, peintre, chauffeur) /besoins du marché.

Pour un niveau d'études élevé, nécessité d'étapes à court-moyen-long termes, en contradiction avec le besoin financier de la personne et sa famille

BILAN ACADEMIE REIMS

44 bénéficiaires reçus pour un diagnostic:

24 Réorientés vers GRETA ou autre

20 avec projet VAE repéré => Accompagnés au DAVA

NOM	Prénom	Pays	Projet VAE repéré ?	Diplôme	Recevabilité	Acc. VAE	Accompagnateur	Etat	Résultat VAE
		Syrie	Oui	CAP Equipier polyvalent du commerce	Oui	Terminé	DL	Passage AUT 2024	Validation Totale
		Albanie	Oui	CAP Peintre applicateur de revêtements	Oui	Terminé	FJ	Passage AUT 2024	Validation Totale
		Congo Brazzaville	Oui	BTS Commerce international	Oui	Terminé	FJ	Passage PRIN 2024	Validation Totale
		Syrie	Oui	BAC Pro Maintenance des véhicules Opt A	Oui	Terminé	RA-CK-GB	Passage PRIN 2023	Validation Totale
		Syrie	Oui	BAC Pro Logistique	Oui	En cours	FJ	L2 déposé PRIN 2025	A venir
		Soudan	Oui	CAP Cuisine	Oui	En cours	FJ	L2 déposé PRIN 2025	A venir
		Arménie	Oui	BP Coiffure	Oui	En cours	GB	L2 déposé PRIN 2025	A venir
		Afghanistan	Oui	CAP Maintenance des véhicules Opt A	Oui	En cours	LF	L2 déposé PRIN 2025	A venir
		Afghanistan	Oui	CAP Maintenance des véhicules Opt B	Oui	En cours	LF	L2 déposé PRIN 2025	A venir
		Congo	Oui	DEAS	Oui	En cours	DL	Accompagnement en cours	A venir
		Les Comores	Oui	BTS SAM	Oui	En cours	GB	Accompagnement en cours	A venir
		Afghanistan	Oui	CAP Opérateur logistique	Oui	Arrêté	DL	Réorientation vers la formation	/
		Gabon	Oui	CAP Agent de propreté et d'hygiène	Oui	Arrêté	FJ	ABANDON	/
		Tunisie	Oui	CAP Métiers de la coiffure	Oui	NON	GB	Attente CPF	/
		Côte d'Ivoire	Oui	DEAS	Oui	NON	/	Réorientation vers la formation	/
		Turquie	Oui	BTS Batiment	L1 non déposé	NON	/	Réorientation vers la formation	/
		Syrie	Oui	CAP Constructeur d'ouvrages en béton armé	L1 non déposé	NON	/	ABANDON	/
		Tunisie	Oui	CAP Production et service en restaurations	L1 non déposé	NON	/	ABANDON	/
		Maroc	Oui	BTS Comptabilité Gestion	L1 non déposé	NON	/	ABANDON	/
		Maroc	Oui	DEAES	L1 non déposé	NON	/	ABANDON	/

Points forts et enjeux

- **L'accompagnement d'ESF est activateur d'intégration sociale et professionnelle, en traitant simultanément nombre des besoins :**
 - L'appui individuel et collectif donne un sentiment d'appartenance sociale et de sécurité
 - Le FLE-FOS donne les clés de communication nécessaires pour réussir son passage devant le jury et assurer son employabilité
 - La reformulation ou définition d'un projet professionnel réaliste sur un métier créer une dynamique positive d'insertion
 - La valorisation des compétences acquises, un diagnostic de compétences en lien avec le métier, la montée en compétences professionnelles par la formation et/ou « le terrain » (stages, emplois), toutes choses qui amoindrissent le sentiment de déclassification et réactivent l'estime de soi et la confiance pour avancer
 - L'outillage nécessaire pour prendre des initiatives pertinentes et chercher activement sa place professionnelle

Tout ceci vise à augmenter la capacité stratégique du primo arrivant pour « *devenir un professionnel qui saura agir avec compétence en situation* » selon la définition de la compétence de Guy LE BOTERF : en agissant sur les ressources qu'il pourra combiner pour répondre de façon performante dans le contexte d'une situation professionnelle décodée dans ses attentes, ses contraintes et opportunités.

- « **A la sortie d'ESF** » cependant, des fragilités manifestes pour continuer seul.e les pistes esquissées ou engagées, avec la pression d'un revenu à assurer pour le foyer qui peut les faire décrocher d'une suite possible : progression du niveau de français, formations professionnelles, VAE, fin de CDD, ...

PERSPECTIVES : reconduite ESF à partir du deuxième semestre 2025

- **Période prévisionnelle d'exécution du projet** : Du 01/09/2025 au 31/08/2027
- **Budget prévisionnel** : 1 101 340.15 €
- 250 parcours prévus dans 3 académies (Aix-en-Provence/Rhone-Alpes/Reims)
- Open Badges : reconnaissance numérique des compétences
- Reconnaissance multidirectionnelle
- Reconnaître les Compétences Transversales pour l'Employabilité (RECTEC)
- Assistance renforcée
- Parcours VAE